

Juin 2026

BULLION GOLD
DISCOVERIES

TSX-V: BGD | OTC Pink: BGDZF

Révéler le potentiel d'un système porphyrique aurifère sous-exploré dans la ceinture de roches vertes de l'Abitibi

Énoncés Prospectifs

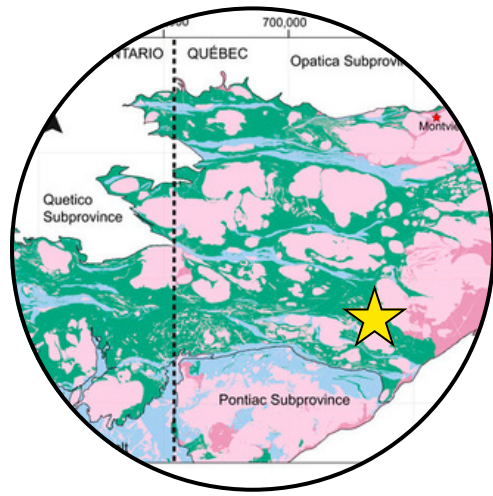
La présente présentation de Bullion Gold Resources Corp. (« Bullion » ou la « Société ») contient certains énoncés prospectifs et certaines informations prospectives au sens des lois canadiennes applicables en valeurs mobilières (collectivement, les « énoncés prospectifs »). Les énoncés prospectifs portent sur des événements futurs ou le rendement futur et reflètent les attentes ou convictions actuelles de la direction à l'égard d'événements futurs, y compris, sans s'y limiter, les déclarations concernant les plans et objectifs d'exploration de Bullion, le calendrier et l'étendue des futurs programmes de forage, les interprétations géologiques, l'étendue et la continuité potentielles de la minéralisation, l'avancement du projet Terragold, les futurs résultats d'exploration, le potentiel de développement, l'obtention des permis, les initiatives de financement, les conditions du marché ainsi que les objectifs stratégiques de la Société.

Les énoncés prospectifs sont souvent identifiés par l'emploi de termes tels que « prévoit », « s'attend à », « anticipe », « croit », « a l'intention », « estime », « cible », « potentiel », « interprète », « poursuit », « peut », « devra », « devrait », « pourrait » et autres expressions similaires, ou par des déclarations selon lesquelles certaines actions, certains événements ou certains résultats « peuvent », « pourraient » ou « seront » réalisés ou atteints.

Ces énoncés prospectifs reposent sur un certain nombre d'hypothèses, notamment, sans limitation, des hypothèses relatives à l'exactitude des données historiques d'exploration, à la fiabilité des interprétations géologiques, à la disponibilité du financement, à la capacité d'obtenir les permis et approbations requis, à des conditions de marché favorables, à la disponibilité d'entrepreneurs et de main-d'œuvre qualifiée, ainsi qu'aux conditions économiques et commerciales générales. Les énoncés prospectifs comportent des risques connus et inconnus, des incertitudes et d'autres facteurs susceptibles d'entraîner un écart important entre les résultats, le rendement ou les réalisations réels et ceux exprimés ou sous-entendus dans ces énoncés prospectifs. Ces risques et incertitudes comprennent notamment, sans s'y limiter, les risques liés aux activités d'exploration et de développement, les fluctuations des prix des matières premières, les risques géologiques et techniques, l'interprétation des résultats historiques d'exploration, les risques réglementaires, les retards dans l'obtention des permis, les risques environnementaux, les relations avec les communautés autochtones et locales, les risques liés au financement, la volatilité des marchés et les risques généralement associés à l'industrie de l'exploration minière.

Les lecteurs sont priés de ne pas accorder une confiance excessive aux énoncés prospectifs. Bien que la Société estime que les attentes reflétées dans ces énoncés sont raisonnables, rien ne garantit qu'elles se révéleront exactes. La Société n'assume aucune obligation de mettre à jour ou de réviser les énoncés prospectifs, sauf si les lois applicables en valeurs mobilières l'exigent.

Ni la Bourse de croissance TSX ni son fournisseur de services de réglementation (tel que ce terme est défini dans les politiques de la Bourse de croissance TSX) n'acceptent de responsabilité quant à la pertinence ou à l'exactitude de la présente présentation.



Terragold - Corridor aurifère de 2.2km

Système porphyrique à quartz et feldspath aurifère situé au sein de la prolifique ceinture de roches vertes de l'Abitibi.



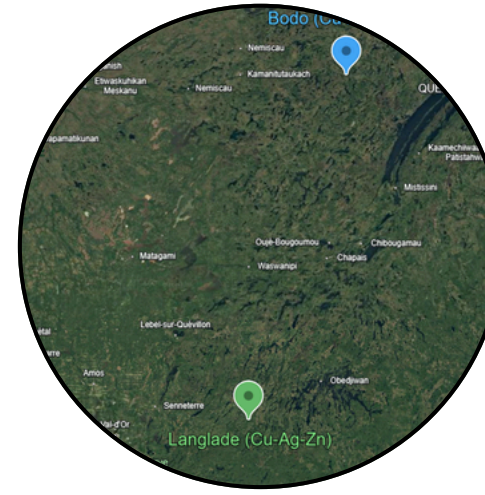
Forage de validation Juin 2026

Une campagne de forage initiale est prévue en juin 2026 afin de valider les intervalles aurifères historiques à haute teneur.



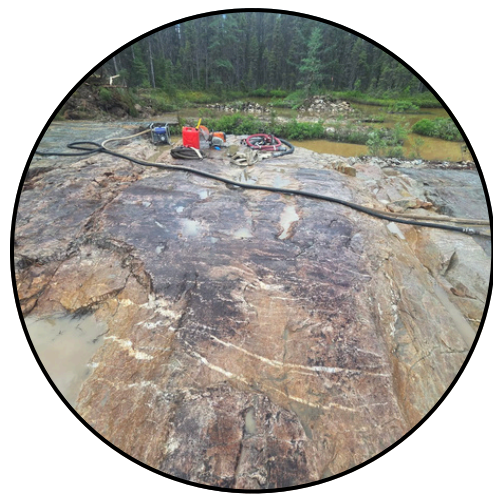
Infrastructure exceptionnelle

Accès routier direct depuis Senneterre (15 km), avec une ligne de transmission hydroélectrique à proximité (4 km), ainsi que des infrastructures minières régionales et des entrepreneurs spécialisés.



Portefeuille aurifère et Cu-Ag-Zn au Québec

Bousquet (Au, 20% portée gratuit), Langlade (Cu-Ag-Zn VMS, 100%) et Bodo (Cu-Au-Ag-Zn, 100%)



Opportunité sous-explorée

Très peu de travaux d'exploration ont été réalisés depuis 1984, malgré la présence d'une minéralisation aurifère historique étendue.



> 150 ans d'expérience en exploration

Comité technique hautement expérimenté, appuyé sur le terrain par Explo-Logik.



Aperçu corporatif

MISSION

La mission de Bullion est de créer une valeur durable pour les actionnaires et les parties prenantes grâce à des découvertes minérales rigoureuses dans les principaux districts miniers du Québec. Nous faisons progresser des projets aurifères et polymétalliques sous-explorés en misant sur plus de 150 ans d'expérience combinée en exploration, l'interprétation géologique 3D, des pratiques d'exploration responsables ainsi que des partenariats stratégiques avec les communautés locales et autochtones.

VISION

Notre vision est de devenir une société de découverte minière de premier plan axée sur le Québec, reconnue pour sa capacité à révéler le potentiel de systèmes minéralisés et à transformer des actifs négligés en découvertes significatives générant une création de valeur durable grâce au succès de l'exploration.

- Exploration axée sur les découvertes
- Axée sur les districts miniers du Québec
- Stratégie ciblant la ceinture de roches vertes de l'Abitibi
- Approche de ciblage technique
- Modèle d'exploration efficient en capital



Structure du capital-actions



TSX-V: BGD OTC Pink: BGDZF	
Actions en circulation ¹	103 386 820
Bons de souscription + Options ¹	31 576 325
Actions en circulation <i>(Pleinement diluée)</i>	134 963 145
Détenition des initiés ¹	17 270 714
Encaisse ¹	1M\$



COMMUNIQUÉ DE PRESSE

Pour diffusion immédiate

Bullion clôture un placement privé de 2M\$

MONTRÉAL, QUÉBEC – 17 juin 2026 – Bullion Gold Discoveries Corp. (TSX-V: BGD) (« Bullion » ou la « Société ») est heureuse d'annoncer la clôture de son placement privé sans l'entremise d'un courtier (le « Placement ») précédemment annoncé, ayant permis de recueillir un produit brut de 2 000 000 \$ par l'émission de 22 222 222 unités de la Société (les « Unités ») au prix de 0,09 \$ l'Unité.

Chaque Unité est composée d'une action ordinaire de la Société (une « Action ordinaire ») et d'un demi-bon de souscription d'action ordinaire (chaque bon entier, un « Bon de souscription »). Chaque Bon de souscription entier confère à son porteur le droit d'acquérir une Action ordinaire additionnelle de la Société au prix de 0,15 \$ par action pendant une période de 18 mois suivant la date de clôture du Placement.

Le Placement a été sur souscrit et sa taille a été augmentée par rapport au maximum initialement annoncé de 1,5 M\$, en raison de la forte demande des investisseurs.

Le produit net du Placement servira principalement à financer la campagne de forage de validation sur le projet Terragold, détenu à 100 % par la Société et situé près de Senneterre (Québec), ainsi que les activités géologiques, techniques et d'exploration connexes. Ce programme vise à valider les intersections aurifères historiques à haute teneur identifiées à la suite de la récente compilation des données de forage historiques et de la modélisation géologique tridimensionnelle réalisée par la Société.

Dans le cadre du Placement, la Société a versé des honoraires d'intermédiation en espèces de 71 431 \$ et a émis 793 680 bons de souscription de courtier à certaines parties sans lien de dépendance admissibles, conformément aux lois sur les valeurs mobilières applicables et aux politiques de la Bourse de croissance TSX. Chaque bon de souscription de courtier permet à son porteur d'acquérir une action ordinaire de la Société au prix de 0,15 \$ par action pendant une période de 18 mois suivant la date de clôture. PowerOne Capital Markets Limited a agi à titre d'intermédiaire dans le cadre d'une partie du Placement.

Certains administrateurs et dirigeants de la Société (les « Initiés ») ont souscrit, directement ou indirectement, 427 778 Unités pour une contrepartie totale de 38 500 \$. La participation des Initiés au Placement constitue une opération entre parties liées au sens du Règlement multilatéral 61-101 – Mesures de protection des porteurs minoritaires lors d'opérations particulières (« MI 61-101 »), mais est dispensée des exigences d'évaluation officielle et d'approbation des porteurs minoritaires prévues aux articles 5.5(a) et 5.7(1)(a) du MI 61-101, puisque ni la juste valeur marchande des titres émis aux Initiés ni la contrepartie versée par ceux-ci n'excèdent 25 % de la capitalisation boursière de la Société. La Société n'a pas déposé de déclaration de changement important relativement à la participation des Initiés au moins 21 jours avant la clôture du Placement, puisque cette participation n'avait pas été déterminée à ce moment.

Tous les titres émis dans le cadre du Placement sont assujettis à une période de détention légale expirant quatre mois et un jour suivant la date de clôture, conformément aux lois sur les valeurs mobilières applicables.

Le Placement demeure assujetti à l'approbation finale de la Bourse de croissance TSX.

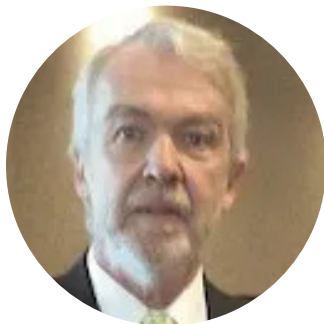
1. Au 16 juin 2026

Comité technique canadien cumulant plus de 150 ans d'expérience



Guy Morissette

Guy œuvre dans l'industrie minière depuis plus de 45 ans et possède une vaste expertise en exploration. Il a découvert les gisements aurifères de Nelligan en 2013 (Vanstar Mining Resources Inc., acquise par IAMGOLD Corporation en 2024). Il a également participé activement au développement des indices Hendrick, GP, RB, Hurd et Moriss, qui composent le gisement aurifère Galloway (1,79 million d'onces d'or présumées – rapport 43-101 InnovExplo 2023), ainsi que de l'indice aurifère Lake Expanse. Depuis 2020, M. Morissette agit à titre de conseiller minier pour le développement et la mise en valeur du gisement aurifère Galloway, maintenant détenu par Fokus Mining Corporation.



Gilles Laverdière (Président du Conseil d'administration)

Gilles est un géologue retraité comptant 48 années d'expérience dans l'industrie minière, incluant une vaste expertise en exploration minérale et en évaluation de projets. Il a occupé le poste de chef géologue et a été responsable de la découverte du gisement igné de phosphate Bégin-Lamarche. Au cours de sa carrière, il a occupé des postes de haute direction et siégé aux conseils d'administration de plusieurs sociétés minières cotées en bourse, où il a évalué des projets miniers ainsi que négocié et structuré des financements pour des projets au Canada, aux Philippines, au Brésil et au Nevada. Depuis les 20 dernières années, Gilles agit à titre de géologue-conseil auprès de sociétés d'exploration minière et a été responsable de la planification et de la supervision de programmes de forage au Québec, ainsi que de la préparation de rapports techniques conformes au Règlement 43-101.



Claude Britt

Claude est un géologue retraité comptant plus de 50 années d'expérience dans l'industrie minière, incluant une vaste expertise en exploration minérale, en évaluation de projets et en gestion technique. Au cours de sa carrière, il a contribué à la découverte et à l'avancement de nombreux gisements d'or, de cuivre et de fer au Québec, au Pérou et en Afrique.



Suzie Tremblay (Explo-Logik)

Suzie Tremblay, géologue et véritable pilier d'Explo-Logik, coordonne une équipe multidisciplinaire opérant sur de nombreux projets chaque année, tout en dirigeant les opérations à partir de Val-d'Or. Elle élabore des stratégies d'exploration en collaboration avec les partenaires de l'entreprise, travaillant sur l'identification des cibles, la planification des forages et l'intégration des données géoscientifiques à différentes échelles. Son approche allie expertise géologique, apprentissage continu, management efficace et instinct de prospectrice, ce qui a conduit à de nombreux succès d'exploration en Abitibi-Témiscamingue et sur le territoire de Eeyou-Istchee Baie-James. Diplômée de l'UQAC et membre de l'Ordre des géologues du Québec, Suzie se distingue par son professionnalisme et sa vision stratégique.

Conseil d'administration diversifié et inclusif



Jean-David Moore

JD détient une maîtrise en génie forestier de l'Université Laval au Québec et est membre de l'Ordre des ingénieurs forestiers du Québec. Il possède plus de vingt ans d'expérience à titre de consultant et conseiller auprès de plusieurs sociétés d'exploration et de développement minier. Il est un participant actif du secteur minier et détient des intérêts importants dans plus de cinquante sociétés minières juniors, incluant Bullion Gold Resources Corp., dont il possède plus de sept millions d'actions. À l'heure actuelle, JD siège au conseil d'administration de Bullion Gold Resources Corp., Caprock Mining Corp., Dios Exploration Inc., Goldrea Resources Corp., Green Canada Uranium Corp., Opus One Gold Corp. et PTX Metals Inc.



Mylène Vallières (Présidente du comité de gouvernance et de rémunération)

Mylène est associée chez Lavery, de Billy au sein du groupe Droit des affaires. Sa pratique est principalement axée sur le droit des valeurs mobilières et le droit minier. Elle accompagne ses clients dans la réalisation de financements publics et privés, de réorganisations corporatives ainsi que de fusions et acquisitions. Elle a également agi à titre d'adjointe au négociateur en chef du Québec dans le cadre des négociations de l'Accord économique et commercial global (AECG) entre le Canada et l'Union européenne. Mme Vallières a complété son baccalauréat en droit (programme coopératif) à l'Université de Sherbrooke et détient également un certificat ESG d'Osgoode. Elle est membre du Comité consultatif local du Québec de la TSX Venture Exchange depuis 2025.



Éliane Grant

Eliane est directrice des Ressources naturelles de la Première Nation Crie de Waswanipi et professeure invitée à l'École d'études autochtones affiliée à Université du Québec en Abitibi-Témiscamingue (UQAT). Ses travaux et recherches portent sur les perturbations du territoire affectant les pratiques culturelles et les espèces fauniques d'intérêt pour les Eeyouch (Cris), avec un accent particulier sur l'intégration des savoirs traditionnels et de la science occidentale. Elle réalise également divers projets fauniques et environnementaux avec les communautés cries et accompagne les utilisateurs du territoire dans le cadre des consultations gouvernementales. Mme Grant est biologiste de la faune et a obtenu une maîtrise en écologie de l'UQAT en juin 2024.



Luc Gervais

M. Gervais est titulaire d'un diplôme en génie minier de l'Université Laval. Il possède 35 années d'expérience en ingénierie, construction et maintenance dans les secteurs minier et métallurgique et a occupé plusieurs postes de direction au sein de départements de métallurgie pour différents producteurs. Il a également été administrateur de Vanstar Mining Resources Inc., laquelle a été acquise par IAMGOLD Corporation en 2024.



Jérémie Fournier

Jérémie œuvre depuis plus de 23 ans dans les secteurs de la construction, des infrastructures et des mines. Son fort intérêt pour l'innovation l'a amené à soutenir des initiatives liées à la modernisation, à l'optimisation opérationnelle et à la transition énergétique au sein de l'industrie. Très impliqué dans sa communauté, il accorde une grande importance au développement économique régional, au mentorat de la relève ainsi qu'au maintien de relations durables avec les communautés locales et les partenaires, incluant les Premières Nations. Jérémie détient un baccalauréat en administration des affaires et agit à titre de répondant désigné pour une licence RBQ.



Simon Britt - Président et chef de la direction (administrateur)

Simon est comptable professionnel agréé et possède 25 années d'expérience en finance corporative, marchés des capitaux, développement de projets miniers et partenariats socioéconomiques avec les communautés autochtones. Il a dirigé des financements complexes par capitaux propres et par dettes, des transactions stratégiques ainsi que des initiatives de gouvernance pour des projets d'exploration minière et d'infrastructures majeures. Il a également agi à titre de conseiller stratégique auprès de communautés crie, structurant des partenariats communautaires et négociant d'importantes ententes dans le Nord-du-Québec. Simon détient un baccalauréat en administration des affaires de HEC Montréal.



Martin Nicoletti - Chef des finances

Martin est comptable professionnel agréé et possède 37 années d'expérience en contrôle interne et en information financière auprès de sociétés privées et publiques. Il participe à des activités d'exploration à l'échelle internationale avec des sociétés minières juniors publiques depuis 2004. Il agit actuellement à titre de chef de la direction financière de plusieurs sociétés minières juniors cotées en bourse. Martin détient un baccalauréat en administration de Université du Québec à Trois-Rivières et est le fondateur de Corporation Financière SKTM Ltée.



Kayla Nicoletti - Secrétaire corporative

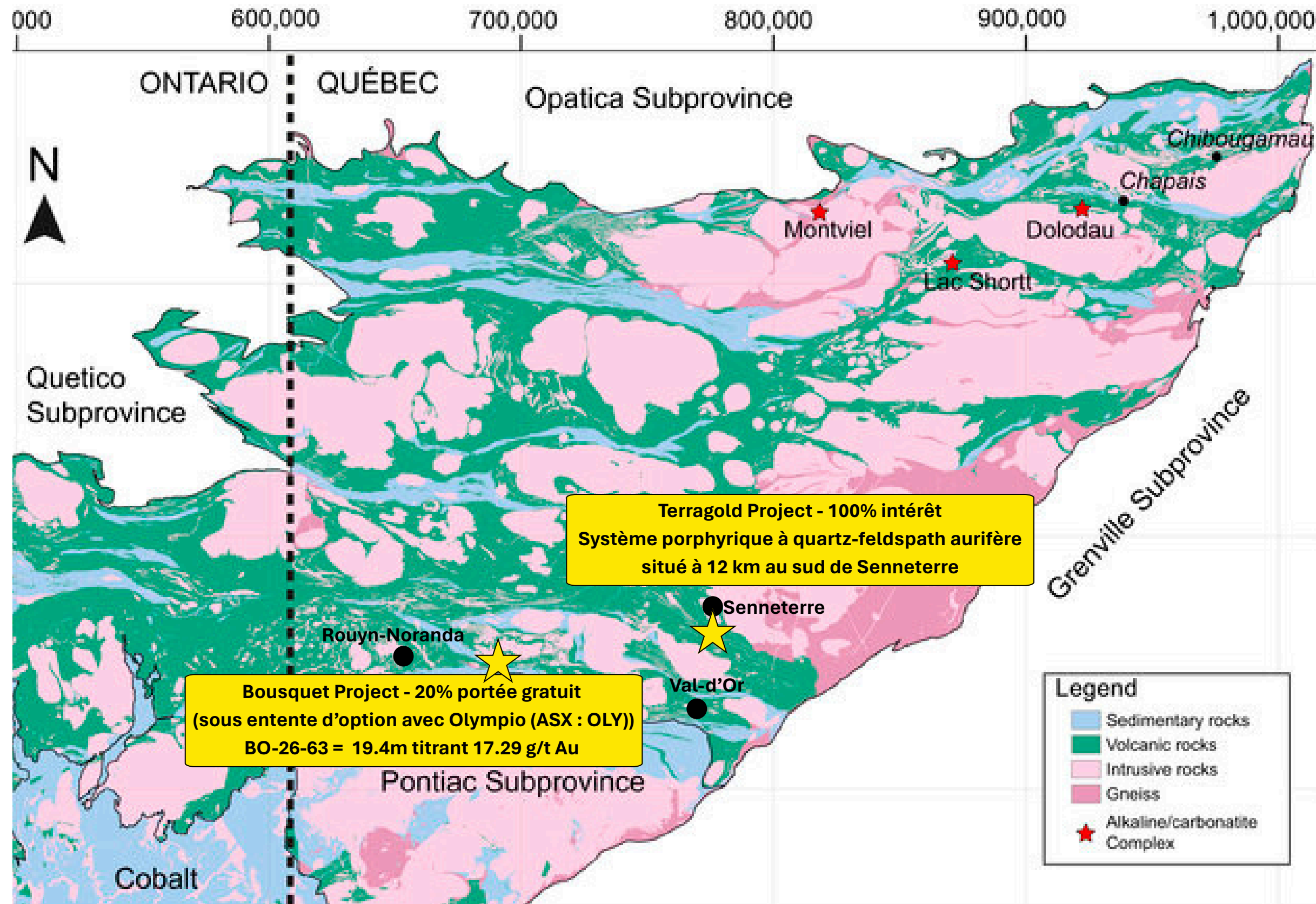
Kayla possède plus de 14 années d'expérience en administration et gouvernance corporative auprès de PME et de sociétés publiques. Ayant travaillé étroitement avec plusieurs sociétés minières cotées en bourse, Mme Nicoletti a développé une expertise approfondie en gouvernance corporative, conformité réglementaire et administration des sociétés ouvertes. Elle agit actuellement à titre de secrétaire corporative auprès de sociétés œuvrant dans l'industrie minière et participe activement au soutien de leurs activités corporatives et stratégiques. Kayla détient un baccalauréat en science politique de Université du Québec à Montréal et est copropriétaire du Centre d'affaires du Vieux-Montréal depuis 2022.



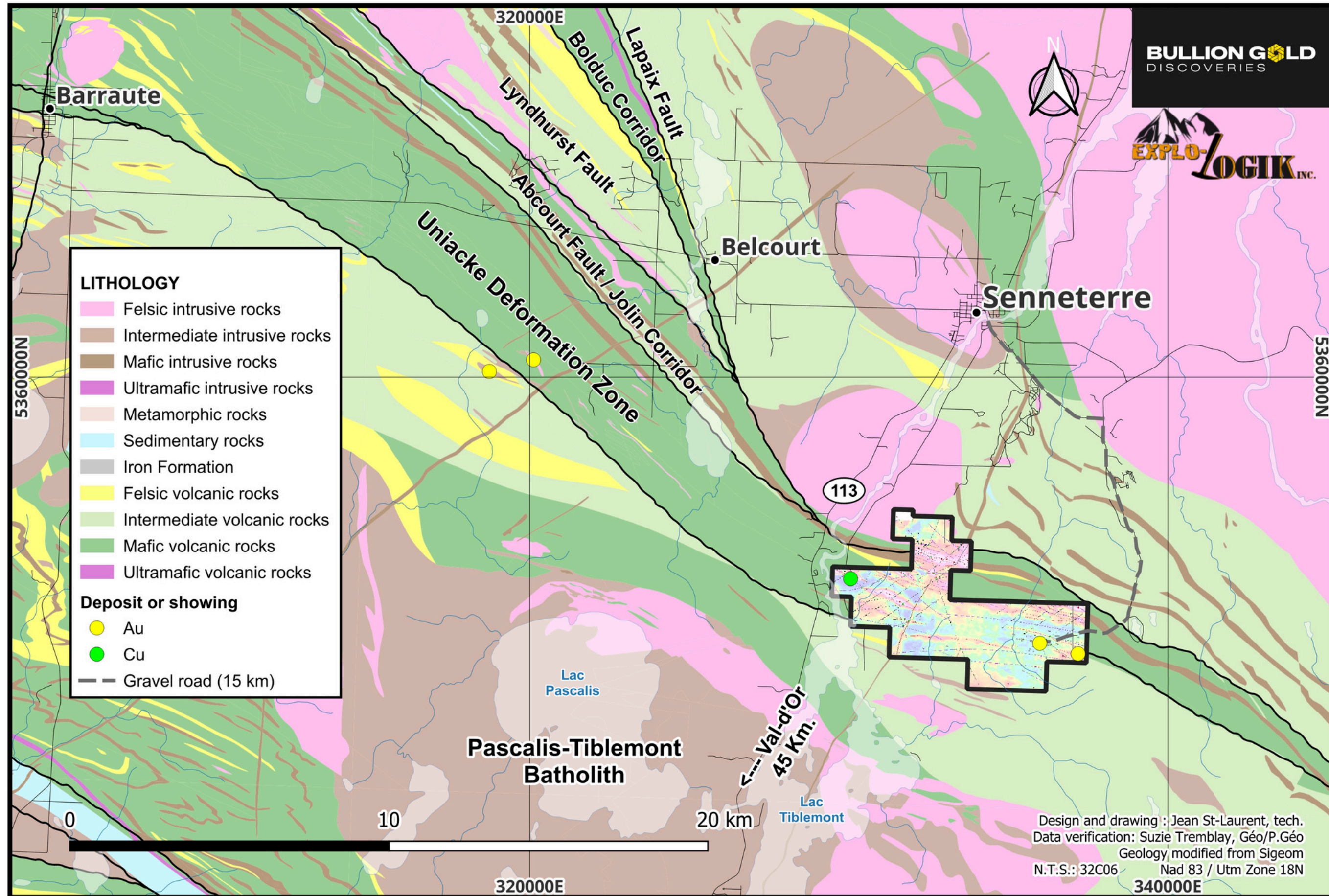
Maxime Lemieux - Conseiller Juridique (McMillan)

Maxime Lemieux est un avocat aguerri dans les domaines des marchés de capitaux et du droit des valeurs mobilières dont la vaste pratique est axée sur le financement d'entreprises, les fusions et acquisitions et les valeurs mobilières. Il travaille avec des clients de l'industrie minière, ainsi qu'avec des sociétés émergentes, par exemple des sociétés en démarrage dans le domaine des TI et des énergies renouvelables. Maxime conseille des sociétés fermées et ouvertes à l'égard de leurs obligations continues eu égard au droit des sociétés et au droit des valeurs mobilières. Il agit également pour de petits émetteurs dans le cadre de premiers appels publics à l'épargne, de placements subséquents et d'inscriptions à la cote de la Bourse de croissance TSX, de la Bourse des valeurs canadiennes et des marchés hors cote (OTC).

Portefeuille aurifère axé sur la ceinture de roches vertes de l'Abitibi



Projet TERRAGOLD (Au) - 100%



Projet TERRAGOLD (Au) - 100%



Le 2 février 2026, Bullion a complété l'acquisition du projet Terragold (38 claims – 2 058 ha) en contrepartie de l'émission de 3 550 000 d'actions ordinaires et de l'octroi d'une redevance de 2 % NSR (avec option de rachat de 1 %). Situé à 12 km au sud de la municipalité de Senneterre, au Québec, au sein de la prolifique ceinture de roches vertes de l'Abitibi, le projet est accessible à l'année par la route.

Trois zones de failles convergent dans le secteur du projet : la zone de faille Destor-Porcupine (« DPFz »), le corridor de déformation Uniacke (« UDC ») et la zone de faille Manneville (« MFz »). La DPFz et l'UDC constituent deux corridors structuraux majeurs profondément enracinés d'âge archéen au sein de la prolifique ceinture de roches vertes de l'Abitibi en Ontario et au Québec, reconnus pour leur rôle dans la localisation de gisements aurifères orogéniques de classe mondiale. L'UDC est souvent interprété comme l'extension ou une structure parallèle de la DPFz ou de la MFz étroitement associée.

Le 13 mai 2026, Bullion a annoncé l'achèvement d'une compilation exhaustive et d'une réinterprétation des données historiques de forage, géologiques et structurales, culminant avec le développement d'un modèle géologique 3D Leapfrog. Les faits saillants de la compilation comprennent :

- 116 trous de forage au diamant (« DDH ») au total – 107 DDH compilés – 100 DDH avec analyses;
- 98 DDH ont retourné au moins un intervalle titrant un minimum de 0,30 g/t Au sur 0,6 m;
- 21 DDH ont retourné au moins un intervalle titrant plus de 10,0 g/t Au sur 0,6 m;
- Minéralisation aurifère interprétée sur environ 2,2 km de longueur de direction et jusqu'à une profondeur de 250 m, demeurant ouverte dans toutes les directions;
- Forage plus dense concentré sur une zone centrale d'environ 300 m de longueur de direction et s'étendant jusqu'à 250 m de profondeur;
- Échantillon en vrac de surface de 237 kg ayant titré 3,64 g/t Au;
- Le DDH J-17 a retourné 1,5 m titrant 6,86 g/t Au à partir de 70,1 m; un échantillonnage de vérification subséquent sur demi-carotte a retourné 9,26 g/t Au.



Opportunité sous-explorée

Très peu de travaux d'exploration ont été réalisés depuis 1984, malgré la présence d'une minéralisation aurifère historique étendue.



Infrastructure exceptionnelle

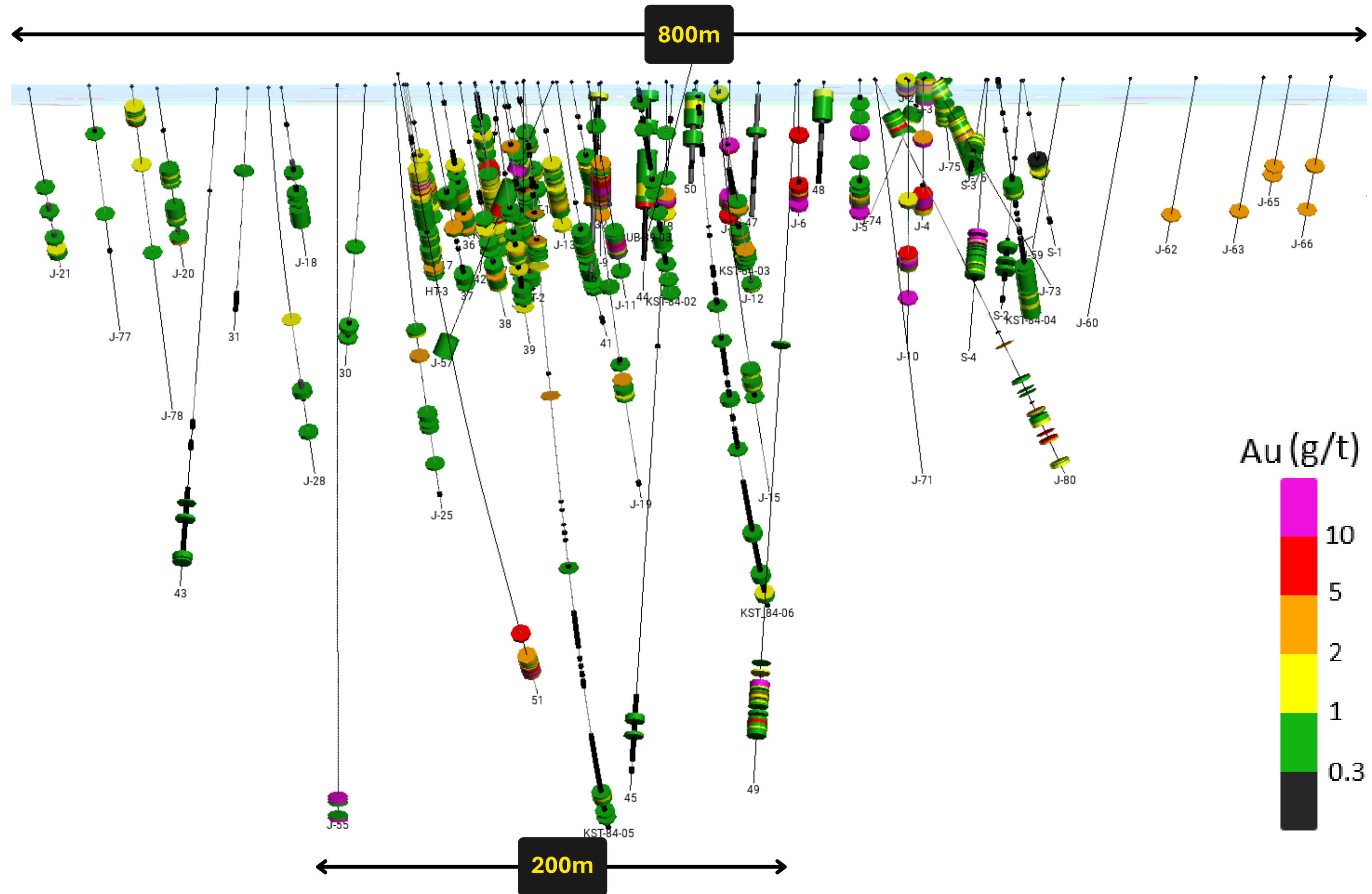
Accès routier direct depuis Senneterre (12 km), avec une ligne de transmission hydroélectrique à proximité (4 km), ainsi que des infrastructures minières régionales et des entrepreneurs spécialisés.



Forage de validation Juin 2026

Une campagne de forage initiale est prévue en juin 2026 afin de valider les intervalles aurifères historiques à haute teneur.

Projet TERRAGOLD - modèle géologique 3D ([LIEN](#))



Projet BOUSQUET (Au) - Option (ASX:OLY)



Le projet Bousquet (71 claims – 2 393 ha) est situé le long de la prolifique faille Cadillac-Larder Lake, un corridor au sein de la ceinture de roches vertes de l'Abitibi reconnu pour héberger de nombreux gisements aurifères, à environ 30 km à l'ouest de Rouyn-Noranda, au Québec.

Le 19 mars 2025, Bullion a conclu une entente d'option permettant à Olympio Metals Limited (ASX : OLY) d'acquérir jusqu'à une participation de 80 % en finançant les travaux d'exploration et en effectuant des paiements en espèces et en actions.

Détails de l'entente d'option :

Afin d'obtenir une participation de 80 % dans le projet Bousquet, OLY devra :

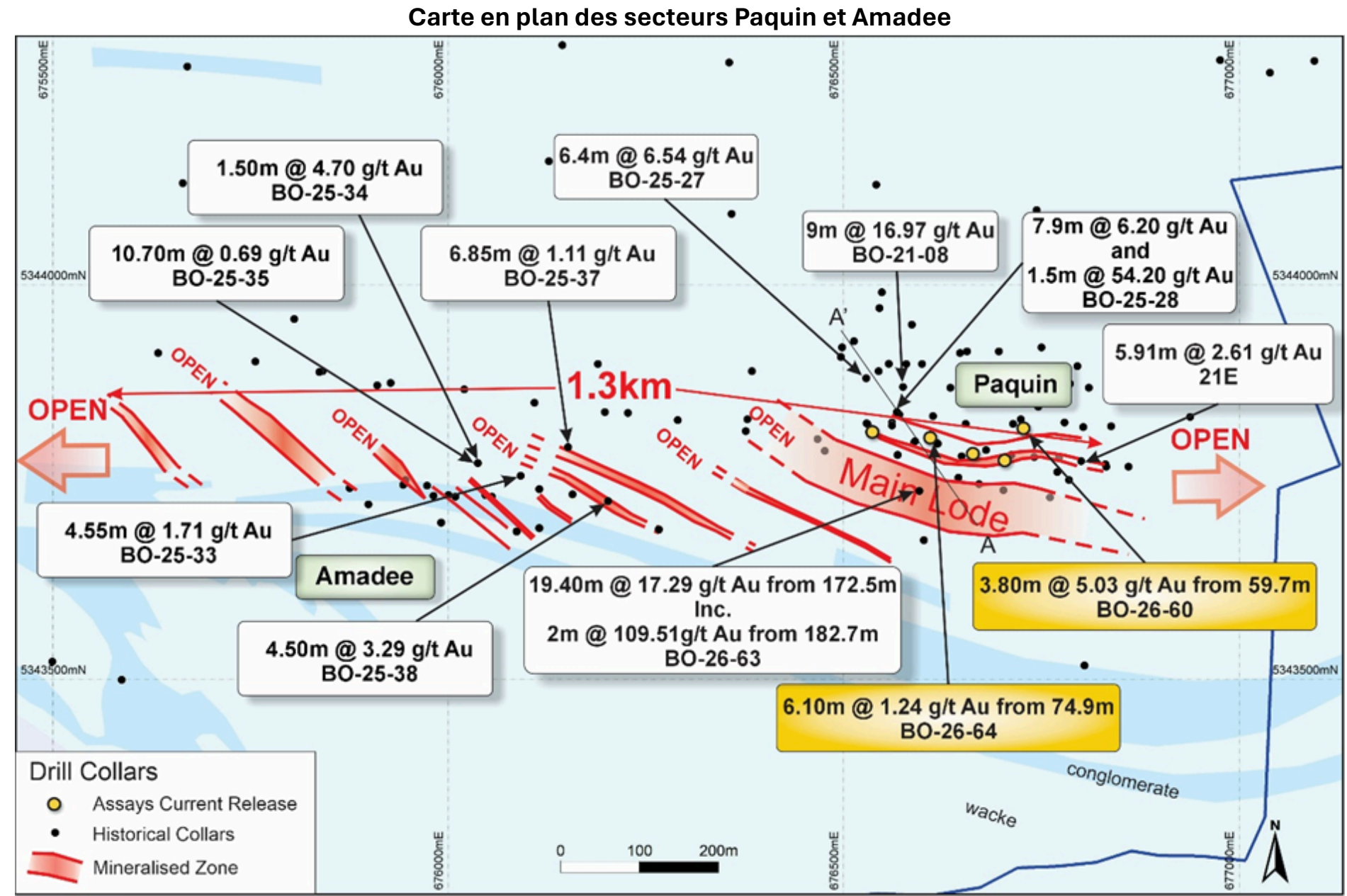
1. Investir 2M\$ en travaux d'exploration;
2. Effectuer des paiements totalisant 850 000 \$ et 400 000 \$ en actions d'OLY;
3. Assurer la gestion des travaux d'exploration;

Au terme de l'entente, **Bullion conservera une participation indivise de 20 % portée gratuitement.**

En date du 20 avril 2026, un total de 40 trous de forage au diamant (« DDH ») totalisant 8 722 m avait été complété par OLY.

Les faits saillants comprennent :

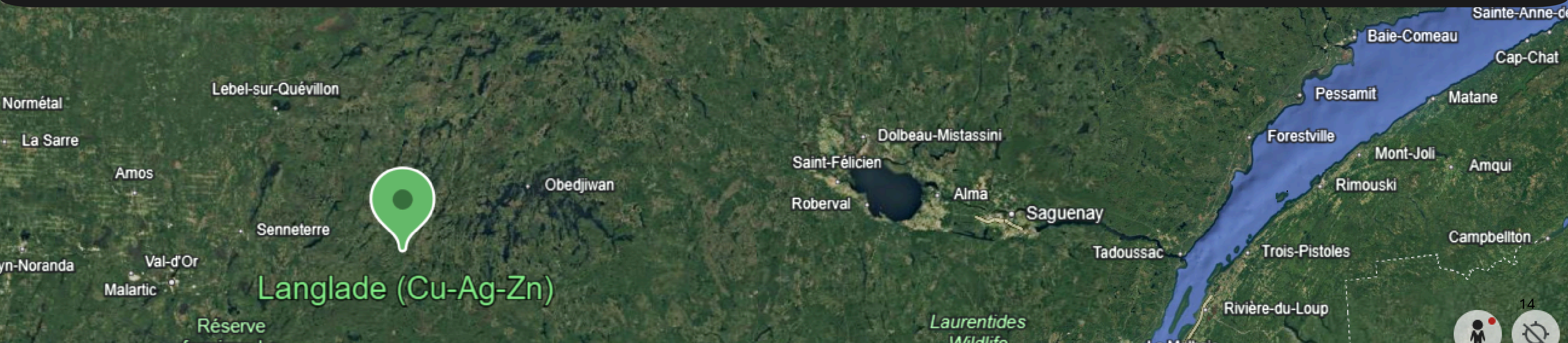
DDH	From (m)	Length (m)	Au g/t
BO-25-27	184.0	5.4	7.61
BO-25-28	138.0	7.9	6.20
BO-25-38	5.65	4.5	3.29
BO-25-40	355.5	14.5	1.96
BO-25-60	59.7	3.8	5.03
BO-26-63	172.5	19.4	17.29





Projets de minéraux stratégiques au Québec

1. Projet Langlade - 100% (Cu-Ag-Zn VMS)
2. Projet Bodo - 100% (Cu-Au-Ag-Zn)





Projet LANGLADE (Cu-Ag-Zn) - 100%

Le 10 juin 2025, Bullion a complété l'acquisition du projet Langlade (74 claims – 4 127 ha), anciennement nommé Cadillac Extension, en contrepartie de l'émission de 6 000 000 d'actions ordinaires et de l'octroi d'une redevance de 1 % NSR. Situé à environ 100 km à l'est de la municipalité de Senneterre, ce projet est accessible à l'année grâce à un réseau de chemins forestiers bien développé. Ce projet, présentant un potentiel de minéralisation en sulfures massifs volcanogènes (« VMS »), a démontré des résultats historiques de forage très prometteurs.

Les travaux de prospection réalisés dans les mois suivant l'acquisition ont permis de définir plusieurs cibles prioritaires de forage. De plus, un échantillon de till de 5 kg a révélé la présence de grains d'or grossiers indiquant une source aurifère à proximité encore non découverte.

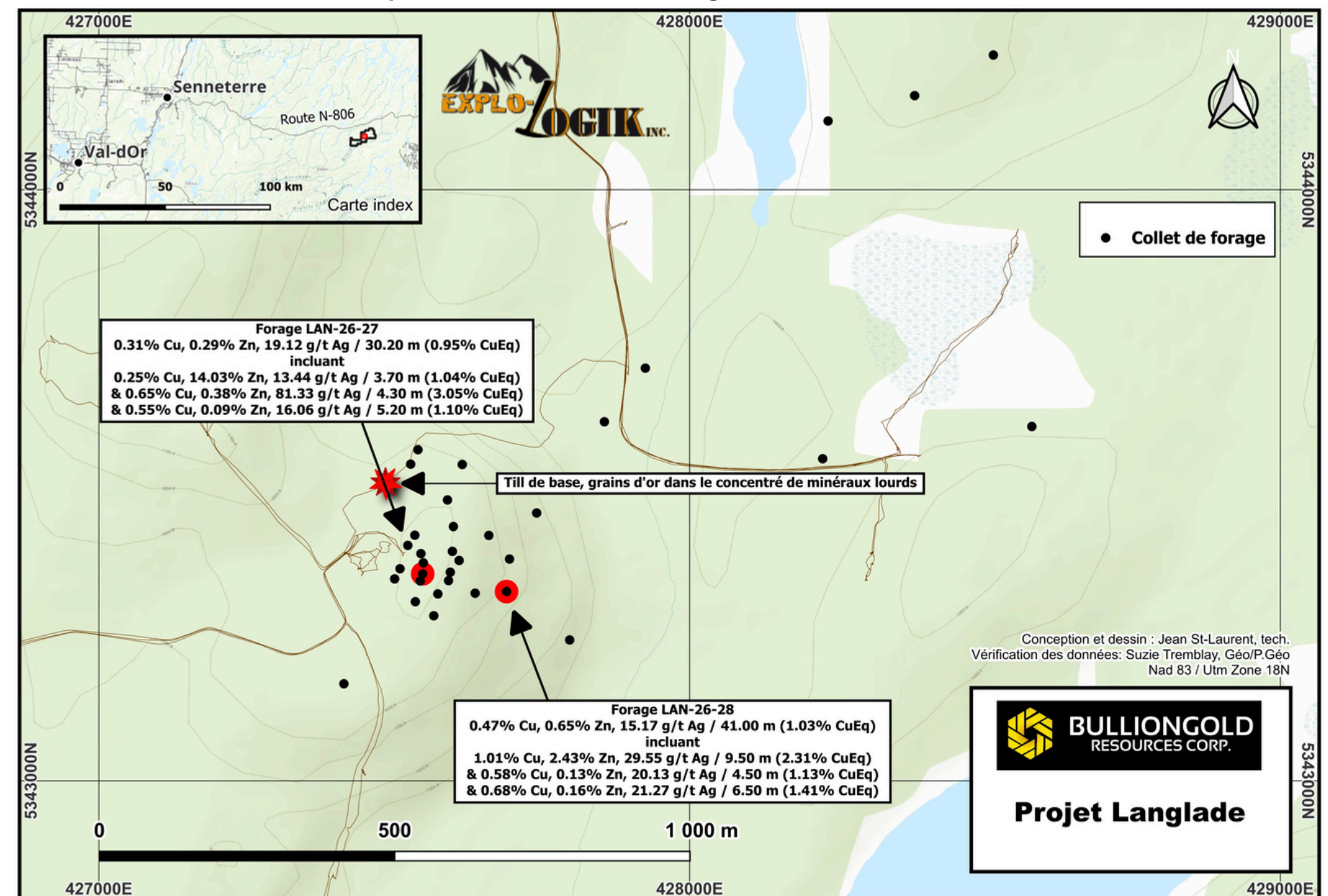
Le 9 avril 2026, Bullion Gold Resources Corp. a complété une campagne de forage initiale totalisant 1 771 m répartis dans 11 sondages.

Le 5 mai 2026, Bullion Gold Resources Corp. a annoncé les résultats des sondages LAN-26-27 et LAN-26-28. Les résultats confirment la présence d'une minéralisation significative en cuivre, zinc et argent.

Les faits saillants comprennent :

Sondage	De	Largeur ²	Cu (%)	Zn (%)	Ag (g/t)	CuEq (%)
LAN-26-27	39,80	30,20	0,30	0,28	19,12	0,95
incluant	39,80	3,70	0,25	1,40	13,44	1,04
incluant	48,20	4,30	0,65	0,37	81,33	3,05
incluant	60,00	5,20	0,55	0,09	16,06	1,10
LAN-26-28	86,50	41,00	0,47	0,64	15,17	1,03
incluant	88,50	9,50	1,01	2,42	29,55	2,31
incluant	114,00	4,50	0,57	0,13	20,13	1,13
incluant	120,50	6,50	0,67	0,15	21,27	1,41

Carte en plan de surface des sondage LAN-26-27 et LAN -26-28





Projet BODO (Cu-Au-Ag-Zn) - 100%

Le projet Bodo (461 claims – 24 437 ha) est situé à environ 200 km au nord de la municipalité de Chibougamau et à environ 100 km au sud de la mine Eastmain, en Eeyou Istchee–Baie-James. Historiquement, très peu de travaux d’exploration ont été réalisés dans ce secteur.

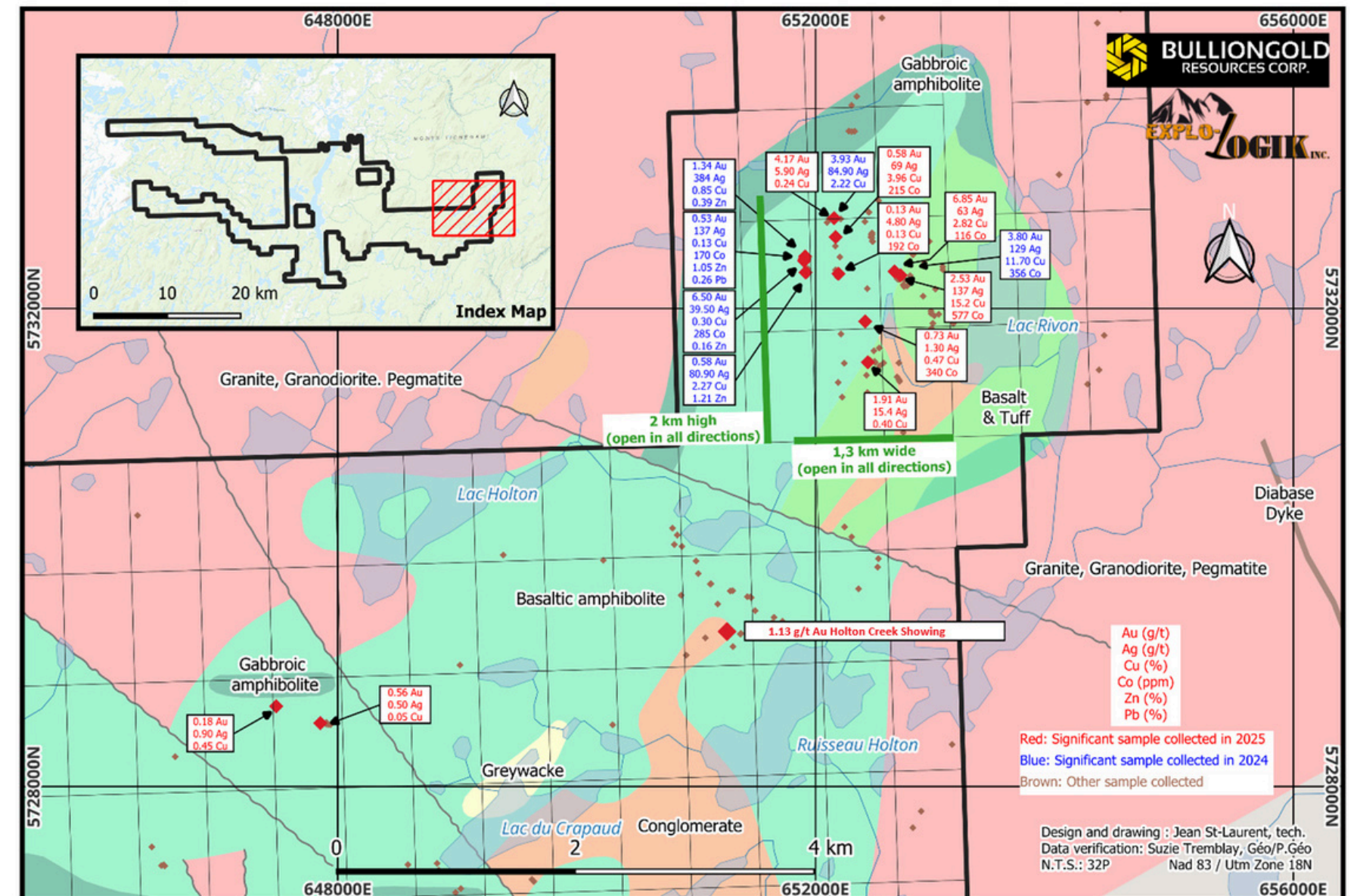
Les travaux de prospection réalisés à l’été 2025 ont confirmé :

- La découverte d’une nouvelle cible aurifère (Holton Creek) titrant 1,13 g/t Au, située à environ 2 km au sud-ouest du lac Rivon, le long du contact d’une anomalie magnétique;
- La présence de hautes teneurs en Cu, Ag, Zn et Au dans le secteur du lac Rivon, confirmant un important système minéralisé polymétallique;
- L’extension de la tendance Rivon Lake sur un corridor de 3 km orienté nord-sud et de 1 000 m est-ouest;
- La découverte des nouvelles cibles Licé (IOCG) et Tichégami (Cu-Zn-Ag);
- Une interprétation préliminaire suggérant un nouveau contexte géologique et un nouveau modèle métallogénique.

Les faits saillants de l’échantillonnage de surface réalisé principalement dans la portion est de la propriété (zone Rivon Lake) comprennent :

Échantillons	Au (g/t)	Ag (g/t)	Cu (%)
F671605	6.85	63.00	2.82
F671606	4.14	1.30	0.01
F671609	0.56	19.10	0.80
F671613	0.65	11.00	1.38
F671616	0.28	16.10	2.21
F671617	2.53	137.00	15.20
F671703	4.17	5.90	0.02
F671707	0.58	69.40	3.96
F671713	1.16	66.00	3.22
F671714	2.20	62.40	6.83

Carte en plan de surface des titres miniers et des échantillons recueillis



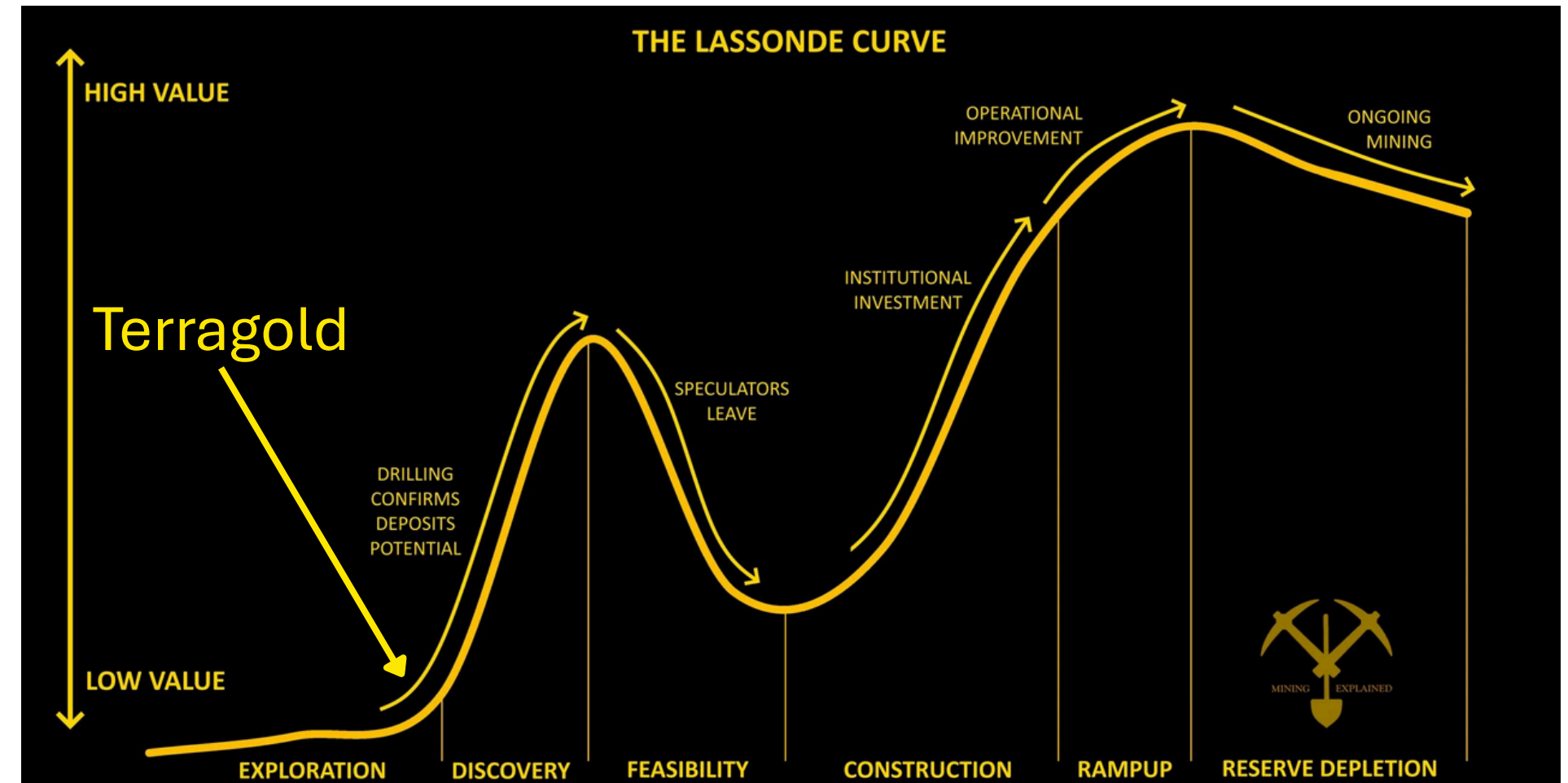
Pourquoi Bullion?



Bullion offre une exposition à une réinterprétation moderne d'un système porphyrique aurifère sous-exploré situé au sein de l'un des districts miniers les plus prolifiques au monde.

Faits saillants

- Projet aurifère sous-exploré au sein de la ceinture de roches vertes de l'Abitibi
- Accès routier à l'année situé à 12 km au sud de Senneterre
- Interprétation géologique 3D moderne
- Catalyseurs de forage à venir
- Potentiel de découverte attrayant
- Équipe d'exploration hautement expérimentée



Générer de la valeur pour les actionnaires grâce au succès des découvertes

Divulgation technique et personne qualifiée



Information technique

La compilation exhaustive des résultats historiques de forage ayant mené au développement d'un modèle géologique 3D de Terragold a été réalisée par Explo-Logik de Val-d'Or, Québec. Les résultats d'exploration historiques mentionnés dans cette présentation proviennent d'opérateurs antérieurs et n'ont pas été vérifiés par une personne qualifiée au nom de Bullion. Les résultats d'exploration historiques n'ont pas été validés conformément au Règlement 43-101 et ne doivent pas être interprétés comme des ressources minérales, réserves minérales ou estimations actuelles de matériel minéralisé. Bien que Bullion considère ces données historiques pertinentes pour le ciblage d'exploration et l'interprétation géologique, des travaux additionnels, incluant du forage et de l'échantillonnage de vérification, seront nécessaires afin de confirmer les résultats et leur fiabilité.

Personne qualifiée

L'information scientifique et technique divulguée dans ce communiqué a été examinée et approuvée par Mme Suzie Tremblay, membre en exercice de l'Ordre des géologues du Québec (OGQ n° 10664), qui est une « personne qualifiée » au sens du Règlement 43-101 sur l'information concernant les projets miniers. Toutes les activités géoscientifiques liées aux projets de Bullion sont menées sous la supervision de Mme Suzie Tremblay, vice-présidente d'Explo-Logik.



BULLION GOLD
DISCOVERIES

TSX-V: BGD | OTC Pink: BGDZF

Révéler le potentiel d'un système porphyrique aurifère sous-exploré dans la ceinture de roches vertes de l'Abitibi